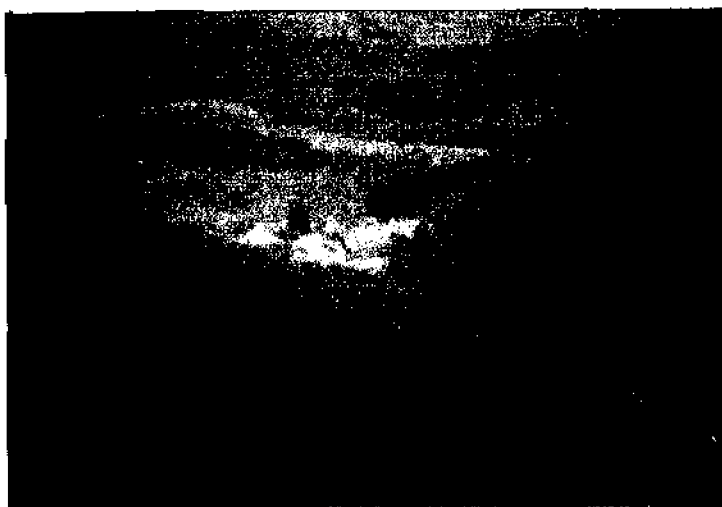


в стране испанской») и заканчивается она картиной скорби короля: «...на войну король идти не хочет,/Он молвит: "Боже. Сколь мой жребий горек!" — / Рвет бороду седую, плачет скорбно...». Это легендарный «эпический король», в котором сведены воедино традиционные идеальные черты: он «прекрасен станом, величав лицом», он стар, седобород, седовлас — все это символизирует его многоопытность и мудрость. Король воплощает идею единства страны и ее величие. Однако главный героический характер в «Песни» — бес-



Ущелье Ронсеваль

ущелье смерти. Исчезли заложники — сыновья Сулеймана. Их не убили вместе с остальными. Пощадили ли их баски, или в засаде принимали участие и арабы, чтобы освободить заложников? Карл не мог ответить на этот вопрос.

Для большинства воинов он приказал вырыть могилы. Тела командиров завернули в мантии, чтобы доставить на родину. После того как старший епископ двора встал рядом с огромным валуном и прочел похоронную молитву, Карл подал команду продолжать путь. Не осталось ничего, что нужно было бы везти назад, за исключением тел военачальников. К закату последний франк покинул ущелье.

Те, кто писал его королевские хроники, вообще не упоминали о